

# PROTOKOL TOPLOVODNO TALNO GRETJE

Lesene talne obloge niso primerne za polaganje na tla z električnim talnim gretjem.

Estrih mora biti položen po proizvajalčevih navodilih in standardih. Površina mora biti ravna, gladka, trdna in čista, estrih pa kompakten, suh in brez razpok. Cevi z ogrevalno vodo morajo biti položene vsaj 35 mm pod površino estriha, da je razporeditev toplote enakomerna. V primeru, da cevi ne položimo dovolj globoko, lahko pri položeni leseni talni oblogi pospešimo nastajanje rež.

Največja dovoljena vlažnost za polaganje parketa (talne obloge) je pri cementnem 1,8% in pri anhidritnem estrihu 0,3%.

Po predpisanem 21 dnevem času mirovanja cementnega estriha (vsaj 7 dni pri anhidritnem estrihu), zaženemo ogrevalni sistem (talno gretje), ki ga opravimo po prikazanem postopku brez časovnih prekinitev.

**PRVI SKLOP** – izsuševanje striha 1. Do 18. dan

1. Estrih ogrevamo s postopnim, dnevnim zviševanjem temperature približno 5°C na dan (oz. po navodilih proizvajalca ogrevanja), dokler ogrevalna tekočina – voda - ne doseže temperature 35-40°C.
2. Estrih ogrevamo pri najvišji temperaturi deset dni (ogrevalna voda ima temperaturo približno 35°C)
3. Postopno, po 5°C na dan, zmanjšujemo temperaturo ogrevanja.

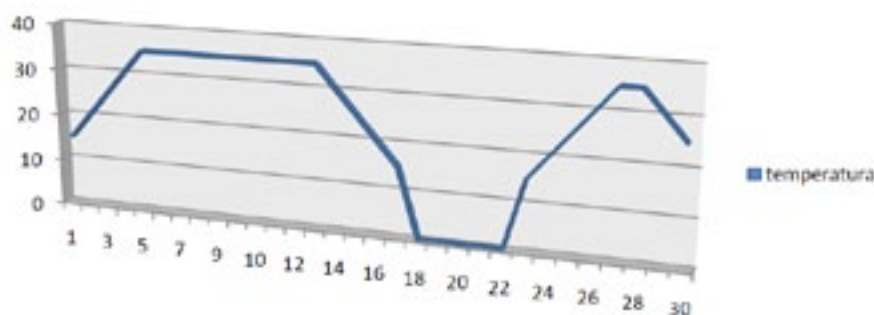
**DRUGI SKLOP** – ohladitev sistema 19. – 25. Da

4. Talno ogrevanje naj bo izklopljeno približno 5 dni.

**TRETJI SKLOP** – kratko segretje estriha

5. Ponovimo postopni zagon talnega gretja s postopnim zviševanjem temperature.
6. Talno gretje naj bo vklopljeno nekaj dni.
7. Ponovimo postopni izkop sistema talnega ogrevanja.
8. Parket lahko polagamo nekaj dni po izklopu talnega gretja, ko je površinska temperatura med 15 in 18°C

**PROTOKOL - graf**



Po izvedenem protokolu izmerimo vsebnost vlage v estrihu in če ustreza zahtevam za polaganje lesenih talnih oblog, lahko pričnemo s polaganjem. V nasprotnem primeru nadaljujemo s sušenjem pri 35 °C, dokler ni dosežena predpisana maksimalna vlaga v estrihu. Med sušenjem je potrebno zagotoviti zadostno zračenje (NE prepih).

Pred polaganjem talne obloge temperaturo postopoma zmanjšujemo, 2-3 dni pred pričetkom del pa sistem ugasnemo oz. vzdržujemo temperaturo 18 °C v prostoru. 3 dni po tem, ko položimo talno oblogo, talno gretje ponovno zaženemo s postopnim dviganjem do delovne temperature.

Temperatura površine ogrevanega estriha, kjer je lesena talna obloga položena, ne sme presegati 25 °C. Relativna zračna vlaga naj bo med 50 in 60%.